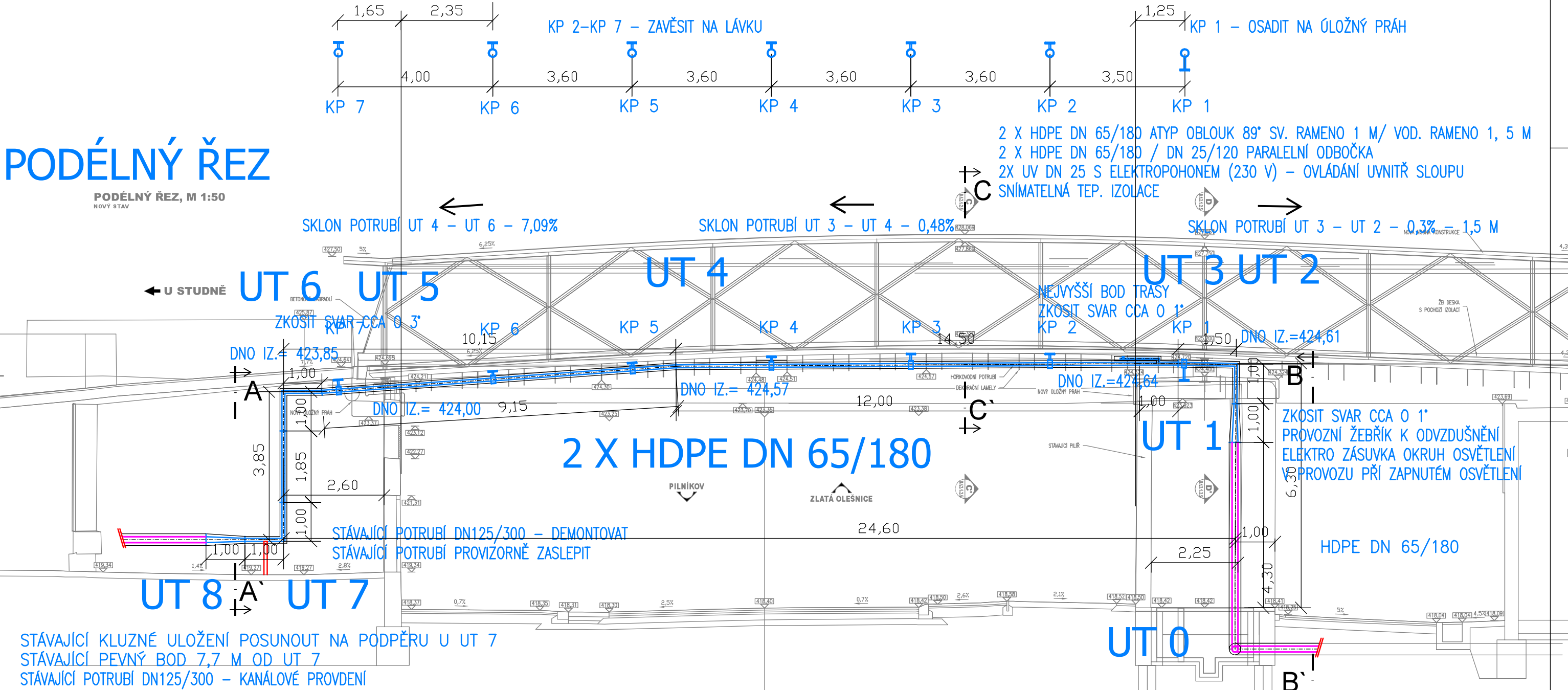


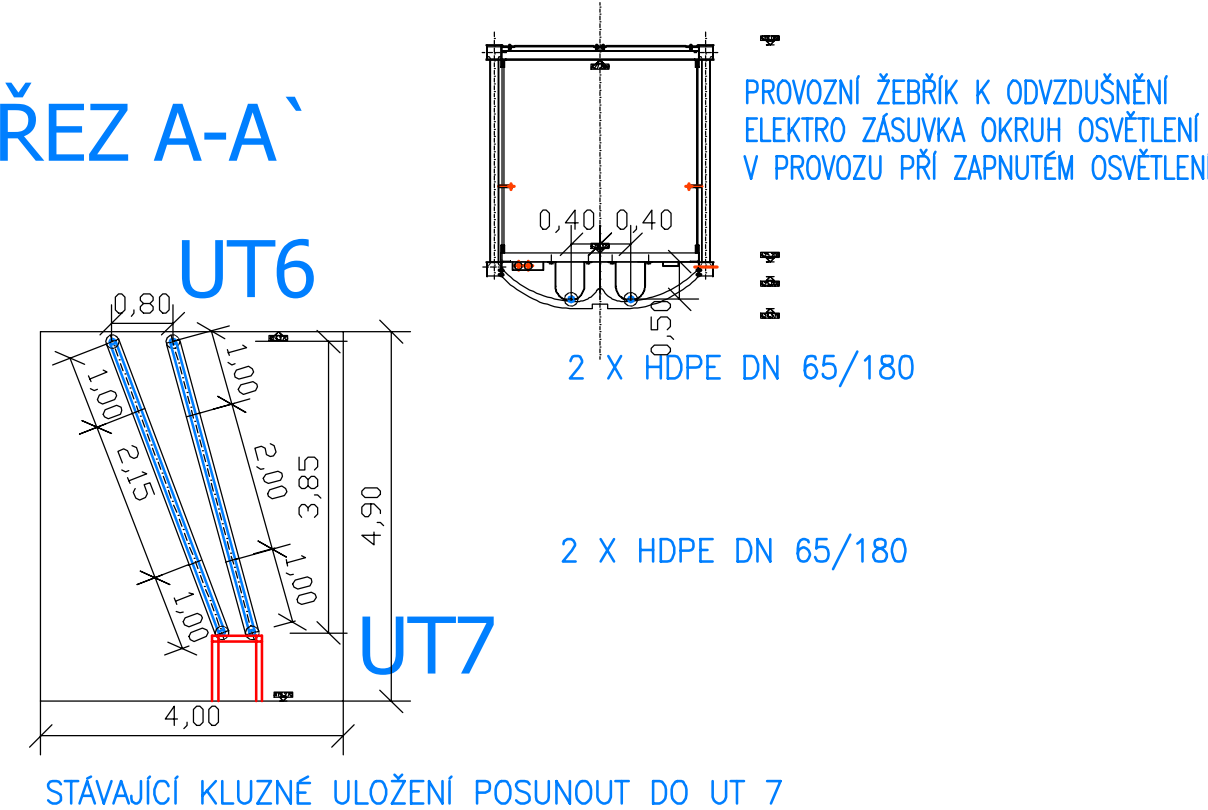
ROZMÍSTĚNÍ PODPĚR (otočeno o 90°)

PODÉLNÝ ŘEZ

PODÉLNÝ ŘEZ, M 1:50
NOVÝ STAV



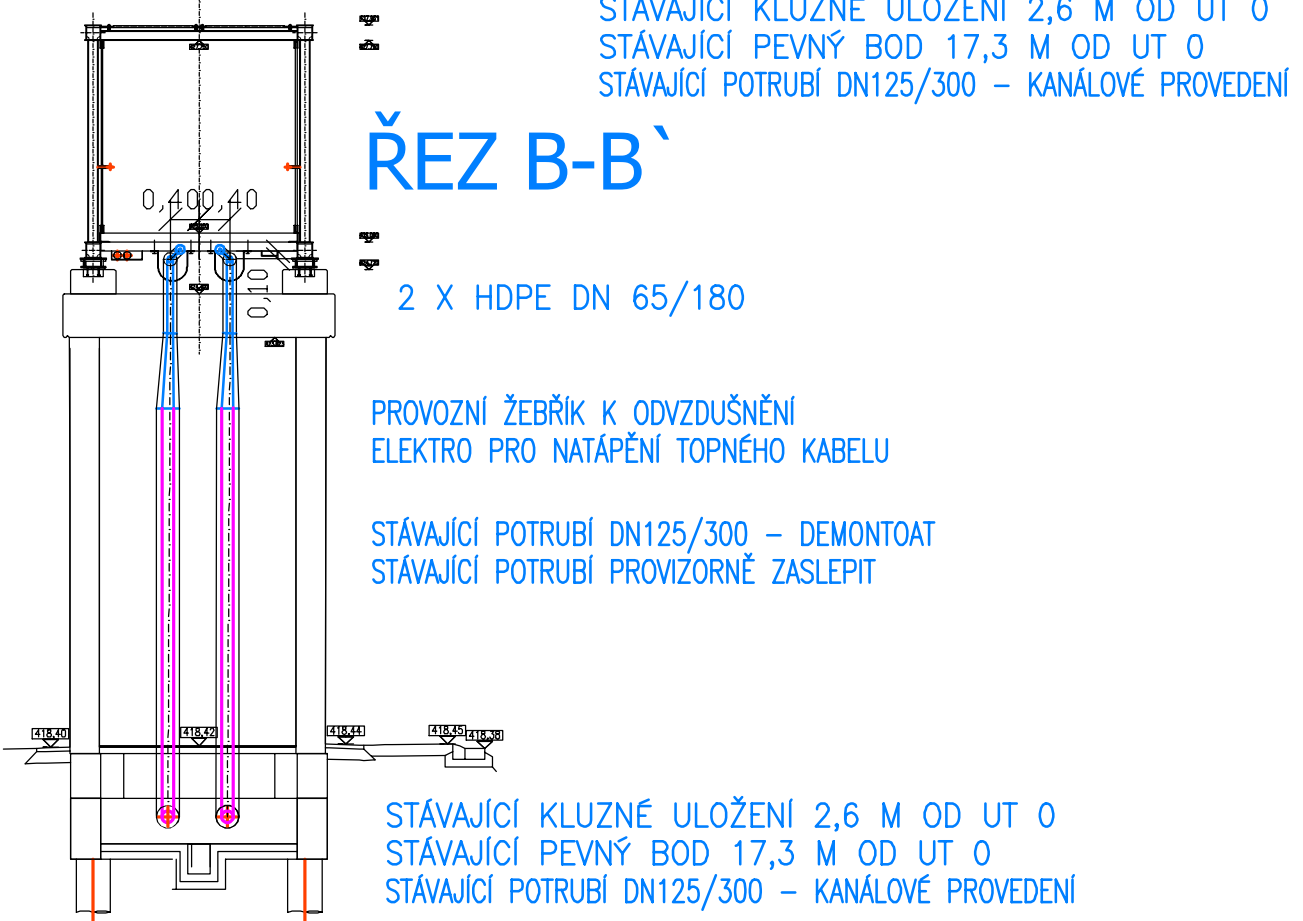
ŘEZ C-C'



STÁVAJÍCÍ KLUZNÉ ULOŽENÍ POSUNOUT DO UT 7

2 X HDPE DN 65/180 ATYP OBLOUK 89° SV. RAMENO 1 M/ VOD. RAMENO 1, 5 M
2 X HDPE DN 65/180 / DN 25/120 PARALELNÍ ODBOČKA
2X UV DN 25 S ELEKTROPONEM – OVLÁDÁNÍ UVNITŘ SLOUPU
SNÍMATELNÁ TEP. IZOLACE

ŘEZ B-B'



2 X HDPE DN 65/180

PROVOZNÍ ŽEBŘÍK K ODVZDUŠNĚNÍ
ELEKTRO PRO NATÁPĚNÍ TOPNÉHO KABELU

STÁVAJÍCÍ POTRUBÍ DN125/300 – DEMONTOAT
STÁVAJÍCÍ POTRUBÍ PROVIZORNĚ ZASLEPIT

STÁVAJÍCÍ KLUZNÉ ULOŽENÍ 2,6 M OD UT 0
STÁVAJÍCÍ PEVNÝ BOD 17,3 M OD UT 0
STÁVAJÍCÍ POTRUBÍ DN125/300 – KANÁLOVÉ PŘEVODNÍ

LEGENDA POTRUBÍ:

- POTRUBÍ UT KLASIKA (STÁVAJÍCÍ) 135 °C/70 °C (85 °C/50 °C – LÉTO) PN 2,5 MPa
- POTRUBÍ UT PŘEDIZOLOVANÉ (NOVÉ VEDENÍ) 135 °C/70 °C (85 °C/50 °C – LÉTO) PN 2,5 MPa
- PODPĚRA KLUZNÁ – DĚLENÁ OBJÍMKA DN, 180 ŠÍŘKA JE MIN. 30 MM, AXIÁLNÍ VEDENÍ
- PRYZOVÉ TĚSNĚNÍ
- VZDÁLENOST PODPĚR 4 M, MAX. PRŮHYB MEZI PODPĚRAMI JE 2 MM

ZODPOVĚDNÝ PROJEKTANT		VYPRACOVAL	KONTROLOVAL	Ing. Michal KARLÍK autorizovaný inženýr spec. vřt. vzd. a zdravotní technika HÜTTLOVA 917 541 01 TRUTNOV 608 821 277/karlik@tektum.cz	
ING. IVAN ŠÍR	ÚSTŘEDNÍ VYTÁPĚNÍ ING. MICHAL KARLÍK	ING. MICHAL KARLÍK	ING. IVAN ŠÍR		
KRAJ:	KRÁLOVÉHRADECKÝ	OBEC:	TRUTNOV		
INVESTOR: MĚSTO TRUTNOV, SLOVANSKÉ NÁMĚSTÍ 165, 541 16 TRUTNOV				ČÍSLO ZAKÁZKY	13/2020
REKONSTRUKCE MOSTU EV.Č. TRU-016 PROSKLENÁ LÁVKA PŘES ULICI NA STRUZE D.1.9 OSTATNÍ STAVEBNÍ OBJEKTY S0 501 PŘELOŽKA HORKOVODU				DRUH PROJEKTU	DOK PROV. ST.
				DATUM	21.09.2021
				FORMÁT A4	4
				MĚŘITKO	1:100
ŘEZY				F1.4a.2.UT-3	INDEX A